

BeoConnect

(skirta „Windows“)

Įžanga

Kasdienis naudojimas

BeoConnect paleistis

Gaminių prijungimas

Tegu muzika būna pasiekiamą

**Tegu nuotraukos ir svetainės būna
pasiekiamos**

Diegimas

Nustatymai

Gaminių tvarkymas

Registravimas

Versija ir atnaujinimai

Ką daryti, jeigu...

BeoConnect uždarymas arba pašalinimas

Formatai ir reikalavimai

Naudojimo sąlygos

Ižanga

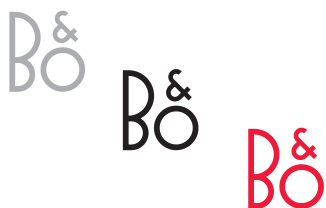
BeoConnect leidžia perkelti muziką iš kompiuterio į Bang & Olufsen gaminį, pavyzdžiui, BeoSound 5, ir naudoti tokias funkcijas kaip spalvotieji mėgstamiausiųjų sąrašai. BeoConnect sujungia jūsų mėgstamą medijos leistuvą, pavyzdžiui, „iTunes®“ arba „Windows Media Player®“, ir Bang & Olufsen gaminį.

BeoConnect nemokamai galima atsisiųsti iš www.bang-olufsen.com.

BeoConnect vadovas

Šiame vadove pateikta informacija, kaip naudoti ir įrengti BeoConnect.

Kasdienis naudojimas **Valdymo ir sąveikos principai**



Žyminčioji piktograma

Žyminčioji piktograma keičia spalvas atsižvelgiant į būseną:

- Jei nėra prijungtų gaminių, piktograma yra balta.
- Jei BeoConnect jungiasi prie gaminio, piktograma būna tai juodos, tai baltos spalvos.
- Jei gaminys prijungtas, piktograma yra juoda.
- Jei vykdomas kopijavimas, piktograma būna tai raudonos, tai juodos spalvos.

Dešiniojo klavišo meniu

Atsižvelgiant į tai, ar gaminys prijungtas, skiriasi dešiniojo klavišo meniu elementai, leidžiantys pasiekti skirtingas BeoConnect priemones ir funkcijas. Meniu elementai išsamiau aprašyti atitinkamuose skyriuose.



Dešiniojo klavišo meniu – gaminys neprijungtas.



Dešiniojo klavišo meniu – gaminys prijungtas.



Menu Help.

Menu Help

Menu pasirinkus User Guide, atidaromas šis vadovas. Menu About pateikia dialogo langą, kuriame nurodyta informacija apie versiją ir galima patikrinti, ar yra atnaujinimų. Internetinis vartotojo vadovas ir atnaujinimai galimi tik jei kompiuteris prijungtas prie interneto.

Muzikos kopijavimas ir priskyrimas

Tam, kad galėtumėte kopijuoti ir priskirti muziką, turite savo gaminį įtraukti į Product List. [Žr. „Gaminių tvarkymas“](#). Toliau šiame vadove rasite išsamią informaciją, kaip paleisti BeoConnect, prijungti gaminius, kopijuoti ir priskirti muziką.

Muzikos kopijavimas ir priskyrimas...

- > Paleiskite programą ir dešiniuju klavišu atidarykite meniu.
- > Pasirinkite Products ir prijunkite pageidaujamą gaminį, jei jis nebuvo prijungtas automatiškai.
- > Pažymėkite spalvotąjį mėgstamiausiųjų sąrašą ir pasirinkite priskirtiną muziką arba...
- > ... pažymėkite Music, po to pažymėkite Select ir spustelėję dešinįjį klavišą pasirinkite kopijuotiną muziką. Tada spustelėkite Start copying.

Kai vykdomas kopijavimas, žyminčioji piktograma būna tai raudonos, tai juodos spalvos, o baigus kopijuoti, žyminčioji piktograma tampa juoda.

BeoConnect paleistis

BeoConnect paleistis...

- > Jei programa nepaleidžiama automatiškai, meniu Pradėti spustelėkite BeoConnect.

Programa tikrina, ar yra atnaujinimų. Jei yra atnaujinimų, galite pasirinkti, ar atnaujinti programą prieš tęsiant paleidimą. Pateikiamas anksčiau buvusių prijungtų gaminių ir Bang & Olufsen tinkle esančių gaminių sąrašas. Kai kurie gaminiai aptinkami automatiškai, kitus reikia įtraukti rankiniu būdu. [Žr. „Gaminių tvarkymas“](#). Jei parinktis Auto Connect aktyvi, pradedamas prijungimas.

Menu Settings galite nustatyti automatinę BeoConnect paleistį įjungus kompiuterį.

Gminių prijungimas

Tinkle prijungti gaminį, pavyzdžiui, BeoSound 5, galima rankiniu būdu arba automatiškai.



Jei anksčiau buvo pasirinkti kopijuoti muzikiniai failai arba spalvotajam mėgstamiausiųjų sąrašui buvo priskirtas grojaraštis, prisijungus automatiškai pradeda kopijuoti.

Prijungti galėsite:

- Jei gaminys pasirinktas iš dešiniojo klavišo meniu dalies Products.
- Jei meniu Settings parinktis Auto Connect aktyvi, programa paleisties metu prijungia gaminį, kurį buvo prijungusi paskutinį kartą. Parinktis Auto Connect aktyvi pagal numatytuosius nustatymus.
- Jei pateikiami gaminio kredencialai.

Gaminio prijungimas ar atjungimas ...

- > Atidarykite dešiniojo klavišo meniu ir pažymėkite parinktį Products, kad galėtumėte peržiūrėti prieinamų gminių sąrašą.
- > Spustelėkite pageidaujamą gaminį, jei norite jį prijungti arba atjungti (tada, kai jis prijungtas).

Jei gaminys prijungtas, žyminčioji piktograma yra juoda.



Dialogo langas Product password.

Jei BeoConnect neapsaugotas slaptažodžiu arba apsaugotas klaidingu slaptažodžiu, skirtu gminiui, prie kurio jis bando prisijungti, būsite paprašyti įvesti Bang & Olufsen gaminio slaptažodį. Jei pasikeitė jūsų Bang & Olufsen gaminio slaptažodis, čia taip pat turite jį pakeisti. Norėdami gauti daugiau informacijos apie slaptažodžius, kreipkitės į Bang & Olufsen pardavėją.

Gaminio nepavyksta rasti tinkle

Jei gaminio nepavyksta rasti tinkle, ekrane rodomas užrašas: Unable to connect to selected product. Jums gali tekti įtraukti gaminį rankiniu būdu.

Tegu muzika būna pasiekiamo



Spalvotųjų mėgstamiausių sąrašų priskyrimas prisimenamas penkiuose vėliausiai prijungtuose gaminiuose. Daugiau informacijos apie spalvotuosius mėgstamiausių sąrašus ieškokite su gaminiu pateikiamame vadove.

Priskyrimas prie spalvotųjų mėgstamiausių sąrašų

Iš „Windows Media Player“ arba „iTunes“ pasirinkite grojaraštį ir, kai gaminys bus prijungtas, priskirkite jį prie spalvotojo mėgstamiausių sąrašo. Bus pradėtas grojaraščio turinio priskyrimas.

Priskyrimas prie spalvotųjų mėgstamiausių sąrašų...

- > Norėdami matyti galimus sąrašus, atidarykite dešiniojo klavišo meniu ir pažymėkite spalvotąjį mėgstamiausių sąrašą, pvz., Red.
- > Pasirinkite grojaraštį. Prasidės kopijavimas. Kai jis baigsis, žyminčioji piktograma taps juoda.

Priskyrimo prie spalvotųjų mėgstamiausių sąrašų panaikinimas...

- > Atidarykite dešiniojo klavišo meniu ir pažymėkite spalvotąjį mėgstamiausių sąrašą.
- > Pasirinkite None, jei norite panaikinti spalvotojo mėgstamiausių sąrašo priskyrimą, bet nenorite, kad kiti spalvotojo mėgstamiausių sąrašo pakeitimai būtų perkelti į prijungtąjį gaminį. Taip padarę nepanaikinsite spalvotojo mėgstamiausių sąrašo iš savo gaminio. Informacijos, kaip panaikinti muziką savo Bang & Olufsen gaminyje, ieškokite su gaminiu pateikiamame vadove.



Grojaraščiai ir muzikos kolekcijos.

Kopijuotinos muzikos pasirinkimas

Kopijuokite grojaraščius ir medijos kolekcijas į prijungtą gaminį.

Kopijuotinos muzikos pasirinkimas...

- > Atidarykite dešiniojo klavišo meniu ir pažymėkite Music.
- > Pažymėkite Select.
- > Dešiniuotu klavišu pasirinkite vieną ar daugiau kopijuotinų grojaraščių arba medijos kolekcijų. Jei nenorite kopijuoti pasirinkto grojaraščio, pašalinkite žymą.

Pasirinktų grojaraščių ir medijos kolekcijų kopijavimo pradžia...

- > Atidarykite dešiniojo klavišo meniu ir pažymėkite Music.
- > Pasirinkite Start copying. Prasidės kopijavimas. Kai jis baigsis, žyminčioji piktograma taps juoda.

Medijos pakeitimų kopijavimas

Jei savo medijos leistuve atliksite pakeitimų, prasidės pakeistų grojaraščių ir medijos kolekcijų kopijavimas. Pakeitimai bus nukopijuoti į prijungtą gaminį. [Žr. šio skyriaus dalį apie kopijavimo vykdymą.](#) Jei kopijavimas jau vykdomas, jis bus tęsiamas, o pakeitimai bus nukopijuoti vėliau.



Būsenos langas.

Kopijavimo vykdymas

Kopijavimas pradedamas priskyrus spalvotuosius mėgstamiausiųjų sąrašus, pasirinkus grojaraščius arba medijos kolekcijas. Pakeitimai bus nukopijuoti prisijungus prie gaminio.

Medijos kopijavimas...

BeoConnect nukopijuos tinkamus kūrinius, viršelių grafiką (jei ji pateikiama), o juoda žyminčioji piktograma nurodys, kai kopijavimas bus baigtas. Informacijos apie palaikomus failų formatus [žr. „Formatai ir reikalavimai“](#).

- > Norėdami matyti būsenos langą, vykstant kopijavimui kairiuoju klavišu spustelėkite žyminčiąją piktogramą.
- > Norėdami pašalinti langą spustelėkite OK.

Vykstant kopijavimui BeoConnect negalima vykdyti jokių kitų operacijų, tik atšaukti kopijavimą.

Kopijuoti galima ir tada, jei įjungta „Windows Media Player“ arba „iTunes“ programa, ir failai yra tinkami. Jei gaminio diske nebėra vietos arba prarandamas tinklo ryšys, kopijavimas nutraukiamas. Kai gaminio diske atsiras vietos, kopijavimas vėl bus pradėtas.

Jei meniu Settings parinktis Overwrite Files suaktyvinta, o BeoConnect kopijuoja failą tokiu pačiu pavadinimu, kaip ir esamo failo, bet jo dydis ir (arba) laiko žyma skiriasi, esamas failas bus perrašytas. Jei meniu Settings parinktis Overwrite Files deaktivinta, o BeoConnect kopijuoja failą tokiu pačiu pavadinimu kaip ir esamo failo, bet jo dydis ir (arba) laiko žyma skiriasi, bus sukurtas kitas failas.

Kopijavimo atšaukimas...

- > Norėdami atšaukti kopijavimą spustelėkite parinktį Cancel copy.

Tegu nuotraukos ir svetainės būna pasiekiamos

Tegu nuotraukos būna pasiekiamos

Norėdami gaminyje prieiti prie savo nuotraukų ir mažesniųjų vaizdo įrašų, pirma turite juos įkelti į savo kompiuterį, o tada nukopijuoti failus rankiniu būdu. BeoConnect užtikrins, kad tinklo diskas būtų priskirtas jūsų kompiuteryje esančiam gaminiui.

Tegu nuotraukos būna pasiekiamos...

- > Įkelkite nuotraukas ir vaizdo įrašus į savo kompiuterį.
- > Atidarykite „Explorer“. Pažymėkite ir nukopijuokite pasirinktus failus.
- > Pasirinkite jūsų BeoMaster 5 priskirtą diską. BeoConnect meniu Settings galite pasirinkti, kurį tinklo diską naudosite bendrai.
- > Įklijuokite savo nuotraukas ir vaizdo įrašus į aplanką Photo. Aplanke Photo galite sukurti poaplančių, kad būtų lengviau rūšiuoti ir tvarkyti failus.
- > Dabar galėsite prieiti prie nuotraukų ir vaizdo įrašų, suaktyvinę BeoMaster 5 televizoriaus ekrane.

Tegu svetainės būna pasiekiamos

Programa „Internet Explorer“ galite kurti mėgstamiausiuosius ir kopijuoti juos kaip nuorodas į BeoMaster 5, taigi savo televizoriuje galite atidaryti svetaines kaip saugomus mėgstamiausiuosius.

Tegu svetainės būna pasiekiamos...

- > Atidarykite „Explorer“ ir pasirinkite aplanką, kuriame mėgstamiausieji saugomi kaip nuorodos jūsų kompiuteryje. „Windows XP“ nuorodos saugomos: C:\Documents and Settings\\Favorites. Tikslios vietos ieškokite „Windows“ žinyne.
- > Pažymėkite ir nukopijuokite pasirinktas nuorodas.
- > Programoje „Explorer“ pasirinkite jūsų BeoMaster 5 priskirtą diską. BeoConnect meniu Settings galite pasirinkti, kurį tinklo diską naudosite bendrai.
- > Įklijuokite mėgstamiausiuosius iš savo kompiuterio į priskirtojo tinklo disko aplanką Parankiniai. Galite kopijuoti į jau sukurtus aplankus arba sukurti savus aplankus.
- > Naršydami televizoriuje galėsite prieiti prie svetainių.

Norėdami sužinoti daugiau, kaip kopijuoti ir perkelti failus bei aplankus, žr. „Windows“ žinyną.

Diegimas **BeoConnect įdiegimas kompiuteryje**



BeoConnect diegimo programa.

- > Paleiskite diegimo programą ir spustelėkite pasirinkti kalbą. Pasirodys sveikinimo pranešimas.
- > Kai būsite paprašyti, spustelėkite patvirtinti [Galutinę vartotojo licencijos sutartį \(GVLS\)](#).
- > Kai būsite paprašyti, pasirinkite BeoConnect diegimo kelią. BeoConnect nuoroda įtraukiama į meniu Pradėti ir diegimo programa nustato, kokie medijos leistuvai įdiegti.
- > Pasirinkite, ar suaktyvinti nustatymą „Paleisti BeoConnect paleisties metu“, kad BeoConnect būtų paleidžiamas įjungus kompiuterį, o pasirinktos muzikos kopijavimas ir priskyrimas būtų vykdomi automatiškai. Pasirinkite, ar suaktyvinti nustatymus „Naudoti „Windows Media Player“ su BeoConnect“ ir „Naudoti „iTunes“ su BeoConnect“, kad galėtumėte prieiti prie savo grojaraščių programose „Windows Media Player“ ir „iTunes“.
- > Diegimas atliktas, programa paleidžiama.

Diegimas atšaukiamas, jeigu:

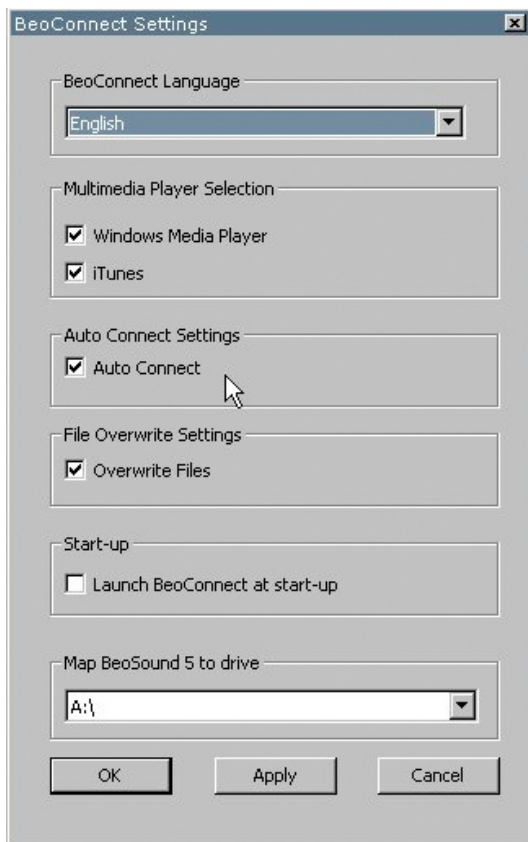
- Operacinė sistema yra nesuderinama. [Žr. „Formatai ir reikalavimai“](#).
- BeoConnect versija senesnė, nei kompiuteryje įdiegta versija.
- Nepatvirtinta GVLS.

Jei BeoConnect jau įdiegta, vietoje jos pateikiama atkūrimo arba atnaujinimo parinktis, atsižvelgiant į esamą versiją:

- Jei BeoConnect versija naujesnė už esamą, būsite paprašyti patvirtinti GVLS ir diegimas tęsis toliau.
- Jei BeoConnect versija tokia pat kaip esama, galite atkurti šią versiją ir diegimas tęsis toliau. Visi nustatymai išsaugomi, jei BeoConnect atkuriamas arba atnaujinamas. Todėl kopijuotiną ir priskirtiną grojaraščių ir muzikinių kolekcijų rinkinį bus galima kopijuoti ir priskirti baigus atkūrimo ir atnaujinimo procesus.

Nustatymai

Galite koreguoti BeoConnect, kaip jums patinka, atlikdami pakeitimus meniu Settings.



Meniu Settings.

BeoConnect nustatymai...

- > Atidarykite dešiniojo klavišo meniu ir pasirinkite Settings.
- > Atlikite pageidaujamus nustatymus.
- > Spustelėkite OK norėdami išsaugoti nustatymus ir išeiti iš meniu, Apply – norėdami išsaugoti, bet neišeiti iš meniu, arba Cancel – norėdami išeiti iš meniu neišsaugoję.

BeoConnect Language

Pasirinkite kalbą, kurią naudosite BeoConnect.

Multimedia Player Selection

Pasirinkite, kuriuos medijos leistus aktyvinti. Rodomi tik suaktyvintų medijos leistuvų grojaraščiai ir muzikinės kolekcijos.

Auto Connect Settings

Pasirinkite, ar automatiškai sujungti BeoConnect su gaminiu, kuris buvo prijungtas paskutinį kartą paleidžiant programą.

File Overwrite Settings

Pasirinkite, ar perrašyti failą automatiškai, jei prijungtame gaminyje yra failas tokiu pat pavadinimu, bet jų dydžiai ir (arba) laiko žymos skiriasi.

Start-up

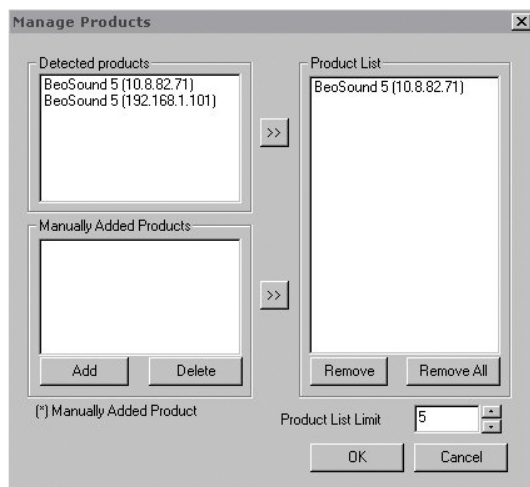
Pasirinkite, ar paleisti BeoConnect automatiškai, kai įjungiamas kompiuteris.

Map BeoSound 5 to drive

Pasirinkite, ar pakeisti diską, naudojamą priskiriant BeoSound 5 / BeoMaster 5. Šis diskas bus bendrai naudojamas tinklo diskas, skirtas nuotraukoms, vaizdo įrašams ir svetainėms. Taigi galėsite juos matyti savo televizoriuje per BeoMaster 5.

Gminių tvarkymas

Jei įmanoma, BeoConnect gaminius aptinka automatiškai, bet juos galima įtraukti ir rankiniu būdu. Rankiniu būdu įtrauktus gaminius galima vėl pašalinti. Turite pasirinkti, kurį iš rastų ir įtrauktų gaminių pateikti sąrašė Product List, ir pakeisti sąrašo gaminių ribą.



Dialogo langas Manage Product.

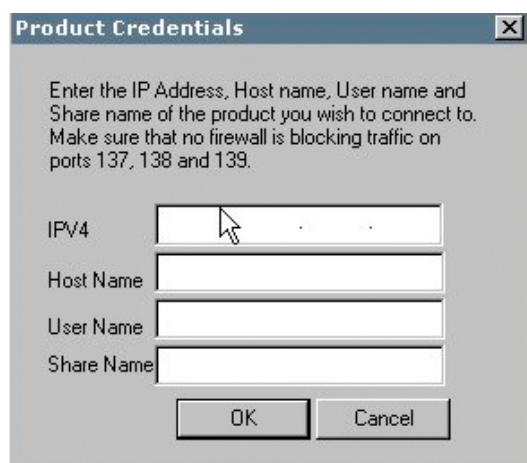
Gaminio įtraukimas rankiniu būdu...

- > Atidarykite dešiniojo klavišo meniu ir pasirinkite Manage Products.
- > Spustelėkite parinktį Add norėdami iškviešti langą Product Credentials.
- > Įveskite IPV4 Address, Host Name, User Name ir Share Name.
- > Spustelėkite OK norėdami įtraukti gaminį arba Cancel norėdami atšaukti operaciją.

Informacijos apie IP adresą ir pagrindinio kompiuterio pavadinimą [ieškokite dalyje „Ką daryti, jei...“](#). Informacijos apie vartotojo vardą ir bendro naudojimo vardą, teiraukitės Bang & Olufsen pardavėjo.

Rankiniu būdu įtraukto gaminio šalinimas...

- > Atidarykite dešiniojo klavišo meniu ir pasirinkite Manage Products.
- > Sąrašė Manually Added Products spustelėkite gaminį, kurį norite pašalinti.
- > Norėdami pašalinti gaminį spustelėkite Delete.



Dialogo langas Product Credentials.

Gaminio įtraukimas į sąrašą Product List...

- > Atidarykite dešiniojo klavišo meniu ir pasirinkite Manage Products.
- > Dalyje Detected Product arba Manually Added Product spustelėkite ant pageidaujamo gaminio ir paryškinkite jį.
- > Spustelėkite atitinkamos rodyklės skirtuką lango viduryje ir įtraukite gaminį.

Rankiniu būdu įtrauktų gaminių pavadinimai sąrašė Product List yra pažymėti *.

Gaminių šalinimas iš sąrašo Product List...

- > Atidarykite dešiniojo klavišo meniu ir pasirinkite Manage Products.
- > Sąraše Product List spustelėkite pageidaujamą gaminį ir pažymėkite jį. Spustelėkite Remove norėdami jį pašalinti.
- > Galite spustelėti Remove All norėdami pašalinti visus gaminius iš sąrašo.

Gaminių ribos sąraše Product List keitimas...

- > Atidarykite dešiniojo klavišo meniu ir pasirinkite Manage Products.
- > Lauke Product List Limit pasirinkite įtrauktiną į sąrašą Product List gaminių skaičių. Didžiausias galimas skaičius yra penki.

Registravimas

Turite atidaryti internetinės registracijos puslapį, kad galėtumėte priregistruoti BeoSound 5 / BeoMaster 5 ir iš gaminio pasiekti internetines paslaugas, pvz., radijo stotis.

Gaminio registravimas...

- > Kai gaminys neprijungtas, atidarykite dešiniojo klavišo meniu ir pasirinkite Product Registration, kad galėtumėte atidaryti gaminio registracijos puslapį.
- > Įveskite reikiamą informaciją.

Negalima vykdyti registracijos, jei neprisijungta prie interneto.

Versija ir atnaujinimai



Dialogo langas About.



Dialogo langas Check for updates.

Informacija apie versiją

Dialogo lange About rodoma informacija apie versiją ir mygtukas, skirtas patikrinti, ar yra atnaujinimų.

Informacijos apie versiją peržiūra...

- > Atidarykite dešiniojo klavišo meniu ir spustelėkite BeoConnect, kad galėtumėte matyti dialogo langą, kuriame rodoma informacija apie dabartinę versiją ir mygtukas, skirtas patikrinti, ar yra atnaujinimų.
- > Norėdami pašalinti langą spustelėkite OK.

Programinės įrangos atnaujinimai

Galite patikrinti, ar yra atsisiųstinių programinės įrangos atnaujinimų.

Tikrinimas, ar yra atnaujinimų...

- > Atidarykite dešiniojo klavišo meniu ir spustelėkite BeoConnect.
- > Spustelėkite mygtuką Check for updates.
- > Jei galima atnaujinti, spustelėkite Update, norėdami atnaujinti programinę įrangą, arba OK, norėdami pašalinti langą.

Jei neprijungtas internetas, rodomas pranešimas Unable to check for updates.

Ką daryti, jeigu...

BeoConnect negali rasti medijos leistuvo arba aptinka nesuderinamą versiją...

Jei neįdiegta „Windows Media Player 11“ ar „iTunes 8“ arba jų versijos yra senesnės nei reikalaujama, būsite informuoti. Turite įdiegti arba atnaujinti vieną iš minėtų versijų. Jei įdiegti abu medijos leistuvai, o vieno iš jų versija yra senesnė nei reikalaujama, būsite paprašyti atnaujinti šį medijos leistuvą. Galite naudoti ir kitą medijos leistuvą.

BeoConnect aptinka BeoPlayer versiją...

Būsite informuoti, jei BeoPlayer nesuderinamas. Taip gali nutikti, jei versija senesnė nei 5.04. Jei jis suderinamas, būsite paprašyti naudoti BeoConnect kopijuoti ir priskirti mediją jūsų gaminiui. Jei BeoPlayer versija suderinama su BeoConnect, o BeoPlayer's N.Music neuždarytas, būsite paprašyti jį uždaryti.

Gaminys nerandamas automatiškai...

Jeį gaminys sujungtas su jūsų kompiuteriu be laido sistema, jis gali būti nerandamas automatiškai. Norėdami įtraukti gaminį rankiniu būdu [žr. „Gaminių tvarkymas“](#).

Kodėl mano gaminys buvo atjungtas...

Jeį pasirinktas kitas gaminys, BeoConnect atjungia esamą gaminį ir prijungia naują. Gaminys taip pat atjungiamas, jei programa uždaroma. Jeį gaminys atjungiamas kitu atveju, patikrinkite, ar veikia jūsų vietinis tinklas.

Noriu rasti savo BeoSound 5 IP adresą ir pagrindinio kompiuterio pavadinimą...

- > Įjunkite BeoSound 5 ir pasukite svirtelę ties MODE.
- > Ratuku paryškinkite SETTINGS.
- > Spustelėkite dešinėsios rodyklės mygtuką du kartus, po to iš karto spustelėkite GO, kad būtų suaktyvinti paslaugų nustatymai.
- > Svirtelę pasukite ties NETWORK INFO. Pamatysite savo BeoSound 5 pagrindinio kompiuterio pavadinimą ir IP adresą.

Noriu rasti savo atskiro BeoMaster 5 IP adresą ir pagrindinio kompiuterio pavadinimą...

- > Įjunkite BeoMaster 5 ir televizoriuje iškvieskite bendrąjį meniu.
- > Spustelėkite valdymo pultelio meniu mygtuką ir paspauskite 9 norėdami atidaryti meniu Configuration.
- > Spustelėkite raudoną mygtuką, po to – GO, norėdami atidaryti vartotojo paslaugų nustatymus Network info ir Product info.
- > Naudodami rodyklių mygtukus, pereikite į Network info ir paspauskite centrinį mygtuką (GO). Pamatysite savo BeoMaster 5 pagrindinio kompiuterio pavadinimą ir IP adresą.

Nenorite įjungti savo gaminio, kai paleidžiama BeoConnect...

Menu Settings galite deaktivinti funkciją Auto Connect.
[Žr. Settings.](#)

Ar BeoPlayer pasikeičia, kai įdiegiama BeoConnect...

Jei BeoPlayer versija suderinama su BeoConnect, o BeoPlayer N.Music neuždarytas, būsite paprašyti jį uždaryti. Įdiegus BeoConnect suderinama BeoPlayer versija 5.04 arba naujesnė praranda kelias funkcijas. BeoPlayer įtraukia atskirą režimą, skirtą N.Music. Todėl visos medijos tvarkymo operacijos, taip pat spalvotųjų mėgstamiausiųjų sąrašų ir grojaraščių kopijavimas deaktivinamas ir galite tik atkurti failus, saugomus BeoPlayer. Jei failai saugomi tik BeoMaster 5, N.Music aplankas BeoPlayer gali būti tuščias.

BeoConnect uždarymas arba pašalinimas

BeoConnect uždarymas

Galite uždaryti programą bet kuriuo metu, nebent vykdomas perkėlimas.

BeoConnect uždarymas...

- > Atidarykite dešiniojo klavišo meniu ir pasirinkite Quit norėdami uždaryti programą.

BeoConnect pašalinimas

Galite pašalinti BeoConnect iš savo kompiuterio bet kuriuo metu. Norėdami atkurti BeoPlayer tokį, koks jis buvo prieš įdiegiant BeoConnect, turite pakartotinai įdiegti BeoPlayer.

Atkreipkite dėmesį, kad nustatymai, pagal kuriuos sukurta atskira N.Music, pašalinti iš BeoPlayer.

Pašalinimas...

- > Norėdami pašalinti BeoConnect, pasirinkite meniu Pradėti, pažymėkite BeoConnect, tada – Uninstall BeoConnect.

Programą taip pat galima pašalinti naudojant „Windows“ parinktį Pridėti arba šalinti programas.

Formatai ir reikalavimai

Failų formatai

Negalima kopijuoti nepalaikomų formatų, muzikos įrašų, apsaugotų naudojant DRM, ir nuotraukų. Nuotraukos pasiekiamos per bendrai naudojamą tinklo diską. Prieinama viršelių grafika nukopijuojama kaip JPEG failas su įrašu. Norėdami pamatyti, kokie muzikos formatai palaikomi, žr. savo Bang & Olufsen gaminio specifikacijas.

Reikalavimai

Kad BeoConnect veiktų, reikia išpildyti keletą reikalavimų. Muzikiniai failai turi būti vietiniai, pvz., vietiniame standžiajame diske arba USB atminties kortelėje.

Minimalūs reikalavimai programinei įrangai:

- Operacinė sistema turi būti bent „Windows XP SP3“, „Windows Vista SP1“ arba „Windows 7“. Abi – 32 bitų ir 64 bitų.
- „Windows Media Player 11“ ir (arba) „iTunes 8“.

Patvirtinimai ir įsipareigojimai

Gaminių pavadinimai, paminėti šiame vadove, gali būti registruotieji kitų įmonių prekių ženklai.

„Windows“ yra registruotasis „Microsoft Corporation“ prekės ženklas Jungtinėse Amerikos Valstijose ir kitose šalyse.

„iTunes“ yra registruotasis „Apple Inc.“ prekės ženklas JAV ir kitose šalyse.

End User License Agreement (EULA)

Use of this Bang & Olufsen software requires that you accept the terms and conditions of this End User License Agreement. Continuing to download the software constitutes an implicit acceptance of the terms of this Agreement.

The software is provided “as is” without warranty of any kind, neither expressed nor implied, including, but not limited to the implied warranties of merchantability and fitness for a particular purpose. Bang & Olufsen explicitly disclaims all liability for loss or damage including, but not limited to, direct damage, direct loss, loss of profits, consequential loss, personal injury and injury to personal property which may result from downloading the software, using the software, inability to use the software or defects in the software. Additionally Bang & Olufsen shall in no way be obligated to update the software, hereunder to correct defects in the software, should this be necessary.

Neither installation nor use of the software nor acceptance of the terms of this Agreement permit you to use any name, logo or trademark used or registered by Bang & Olufsen. Reverse engineering, decompilation, disassembling of the software or any of its content is prohibited. Rental, leasing, networking, resale, or redistribution of the software is also prohibited.

Bang & Olufsen strongly advise you not to download illegal music. Bang & Olufsen is under no circumstances liable for any content stored using the software, and Bang & Olufsen does not provide you with any license or permission to use any name or any intellectual property right, including any rights, patents or trademarks.

Copyright Bang & Olufsen A/S. Bonjour function used by BeoConnect Product is licensed under the Apache License, Version 2.0 (the “License”); you may not use this file except in compliance with the License. You may obtain a copy of the License at “<http://www.apache.org/licenses/LICENSE-2.0>” Unless required by applicable law or agreed to in writing, software distributed under the License is distributed on an “AS IS” BASIS, WITHOUT WARRANTIES OR CONDITIONS OF ANY KIND, either express or implied. See the License for the specific language governing permissions and limitations under the License.